

El software de borrado de datos más seguro y fiable

Porque eliminar no siempre es definitivo.

Actualmente, las compañías están cambiando la forma en la que destruyen sus datos motivadas tanto por las nuevas obligaciones de carácter normativo como por las responsabilidades sociales de las empresas. Sea cual sea su caso, necesita asegurarse de que estas acciones no constituyen un riesgo para la información confidencial. Toda la información importante de su empresa debería ser borrada del hardware antes de tirarlo, para asegurar la máxima protección y seguridad.

El botón "Eliminar" y otras técnicas de sobrescritura básicas sólo borran los caminos de acceso a los datos y no los datos mismos, por lo que toda información confidencial sigue estando en peligro. Ontrack® Eraser elimina todo rastro de información almacenada en el dispositivo, lo que hace que sea imposible su recuperación.

Ontrack Eraser es la solución para el borrado seguro de datos más flexible del mercado. Ahora el borrado de datos es rápido, seguro y rentable. Ontrack Eraser puede ejecutarse en red o en un solo PC, desde entornos Windows® y Linux®.



Completamente flexible gracias a su interfaz personalizable

Gracias a Ontrack Eraser, volverá a tener el control. Puede personalizar el modo en el que desea interactuar con el sistema. Configúrelo para que elimine de forma automática lotes de unidades de almacenamiento o establezca diferentes capas de seguridad antes de borrar una unidad. Puede volver a cambiar la configuración cuando lo necesite.

Rápido y sencillo

Instale Ontrack Eraser mediante su sencilla e intuitiva herramienta de administración. Después de una configuración de sólo unos minutos podrá empezar a eliminar datos. Podrá borrar varias unidades al mismo tiempo.

Un servidor central gestiona las licencias y las notificaciones del borrado seguro. Las licencias se encuentran en la unidad

de almacenamiento USB Server, que podrá ser actualizada a través del correo electrónico. De forma general, conectará la unidad que desea borrar a una red. La petición de autenticación se mandará automáticamente por la red al cliente servidor. Cuando el proceso haya concluido, se mandará un informe al cliente servidor.

Si el PC que desea borrar no puede conectarse a la red, simplemente utilice la unidad USB móvil y conéctela al ordenador.



Certificado por los estándares
CESG Infosec 5 Lower y Higher.

Borrado de datos seguro

Ontrack Eraser le garantiza que todos los datos han sido eliminados correctamente. La mayoría de las aplicaciones sólo borran el índice, Ontrack Eraser reescribe todas las marcas de información, y de este modo hace imposible la reconstrucción de los datos. Los usuarios pueden decidir qué estándar desean utilizar. Ontrack Eraser incluye estándares aprobados por departamentos militares de Reino Unido y Estados Unidos y ha obtenido el aprobado completo, Infosec 5, de la CESG.

Informes exhaustivos

Realice un seguimiento y supervise el ciclo de vida de los datos contenidos en su hardware. La potente herramienta de creación de informes de Ontrack Eraser recopila todos los borrados seguros realizados en la red o en unidades de disco duro individuales. Reciba un informe claro en formato XML con información detallada sobre el estado del borrado y del proceso. A su vez, puede crear nuevas reglas con el fin de que se envíen correos electrónicos en los que se le notifica que el proceso de borrado seguro se ha realizado con éxito.

Ontrack Eraser 3.0 incluye

- Cliente Linux®
- Cliente Windows®
- Servidor de borrado seguro
- Unidad USB Dongle
- Herramienta de administración
- Herramienta de configuración
- Generador de informes

System requirements

Ontrack Eraser client (para Windows)

- Windows® XP, Windows Vista, Windows Server® 2003, Windows 2008
- PC compatible con IBM con procesador Pentium® o superior
- Monitor con resolución 800 x 600 o superior
- RAM: 128MB
- 20MB de espacio libre en disco

Ontrack Eraser client (para Linux)

- PC compatible con IBM con procesador Pentium® o superior
- VGA 800 x 600 o una capacidad de gestión de gráficos superior (compatible con VESA)
- RAM: CD/DVD boot 128MB, USB, PXE y RIS (WDS) Boot de 128MB

Suite de red Ontrack Eraser

- Windows XP, Windows Vista, Windows 2003, Windows 2008
- PC compatible con IBM, con procesador Pentium® o superior
- Monitor con resolución 800 x 600 o superior
- RAM: 128MB
- 200 MB de espacio libre en disco

Servidores Windows

Para ejecutar el software Ontrack Eraser en un sistema con Windows, se deberán configurar los siguientes puertos:

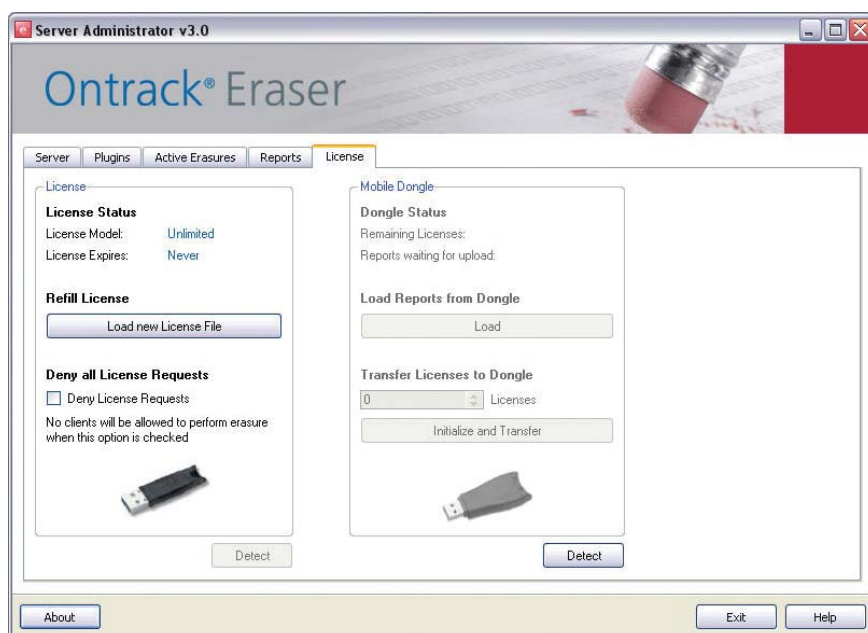
- Puerto de Administración de Ontrack Eraser Server: 4150
- Puertos de clientes de borrado de Ontrack Eraser:
 - 4151 XMLRPC (peticiones de borrado seguro, subida de informes, etc.)
 - 4152 UPD (actualización de progreso)

Kroll Ontrack Iberia S.L.
C. Anabel Segura 7
1ª Planta, Oficina B
28108 Alcobendas
Madrid

(+34) 91 484 02 29
900 112 012 (24h)

www.ontrackdatarecovery.es

© 2010 Kroll Ontrack Inc.
Todos los productos y nombres mencionados son marcas comerciales y registradas de sus respectivos propietarios.



Interfaz de usuario sencilla e intuitiva.