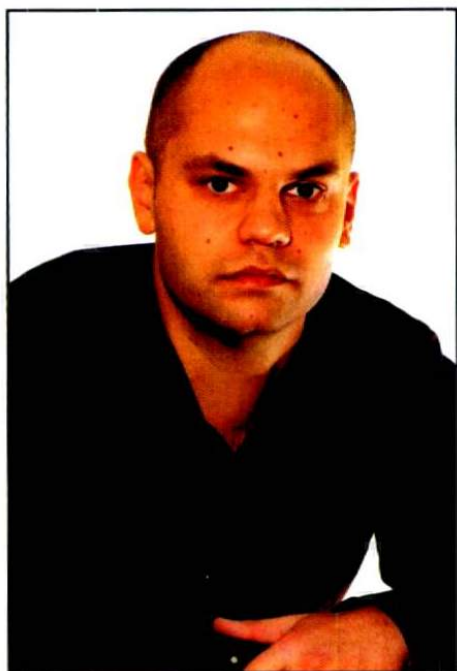


A TRAVÉS DE UNA RED DE 800 PARTNERS

Ontrack España espera alcanzar una cuota del 50% en la recuperación de datos en cinco años

Tras gestionar durante una década el mercado español desde la oficina central de Londres, la empresa de recuperación e investigación de datos Ontrack, decide a principios de este año abrir oficina en España. Si objetivo ahora es desarrollar una red de 800 partners de servicios, principalmente empresas de mantenimiento de informática, con buenos equipos técnicos y cartera de clientes.

En los últimos cuatro años, nuestro país ha reducido la brecha en implantación de nuevas tecnologías con la media de la UE y tiene un mercado de recuperación de datos con un alto potencial de crecimiento. Ante esta situación, Ontrack ha decidido instalarse físicamente en España



Nicholas Green, responsable de Ventas de Ontrack Iberia

ESPAÑA NO TENDRÁ UN LABORATORIO DE CÁMARA LIMPIA

Ontrack no prevé montar laboratorio de cámara limpia en el corto plazo en España. Las razones, según explica Nicholas Green, responsable de Ventas de Kroll Ontrack Iberia, "son no encarecer los costes y no diluir la calidad del servicio. Si a medio plazo, las ventajas superan los inconvenientes, se podría reconsiderar la decisión. Pero en estos momentos con el objetivo de dar el mejor servicio al mejor precio, los clientes españoles se van a beneficiar de las economías de escala y de la total cobertura tecnológica del centro de Londres".

para incrementar su presencia en nuestro país donde lleva trabajando una década desde su centro operativo de Londres. "Consideramos que el fortalecimiento de la presencia en Europa occidental, una vez establecidas las oficinas en Alemania y Francia, pasaba por tener presencia física e España", indica Nicholas Green, responsable de ventas de Ontrack Iberia.

Actualmente, la situación del mercado de recuperación de datos en España se caracteriza por la presencia de pequeños operadores locales, por un volumen de negocio reducido y por ser un mercado opaco, con una oferta de soluciones y

productos reducida y de carácter básicamente reactivo.

Cercanía al cliente

La implantación de la oficina en España "nos va a permitir satisfacer mejor las necesidades de los clientes, especialmente las grandes empresas y organismos gubernamentales. En estos casos, es imprescindible tratar con empresas instaladas en el país, con gran agilidad operativa, que garanticen los envíos, que den seguridad y transparencia en las operaciones". Además, los clientes españoles se van a beneficiar de la proximidad y contarán con el apoyo tecnológico de un equipo de unos 20 profesionales desde Londres.

Actualmente, Ontrack España se encuentra inmerso en un proceso de informar y educar principalmente a las grandes empresas del IBEX 35 así como a otras grandes y medianas empresas, en las mejores prácticas en recuperación de datos. "Proponemos la realización de auditorías de las políticas de recuperación de datos en dichas empresas para potenciar prácticas preventivas, así como la realización de auditorías de sistemas", indica Green.

Red de partners

Ontrack España desarrollará un red de 800 partners, principalmente empresas de mantenimiento de informática, que cuenten con un buenos equipos técnicos y amplia cartera de clientes. Asimismo, Ontrack hará efectiva en nuestro país la excelente relación que mantiene con los principales fabricantes de hardware (IBM, HP, Dell, Toshiba y Hitachi) y de software como Microsoft.

Una vez implantada la red de partners, "nuestro objetivo es alcanzar a medio plazo una cuota de mercado superior al 50% en España en cinco años".